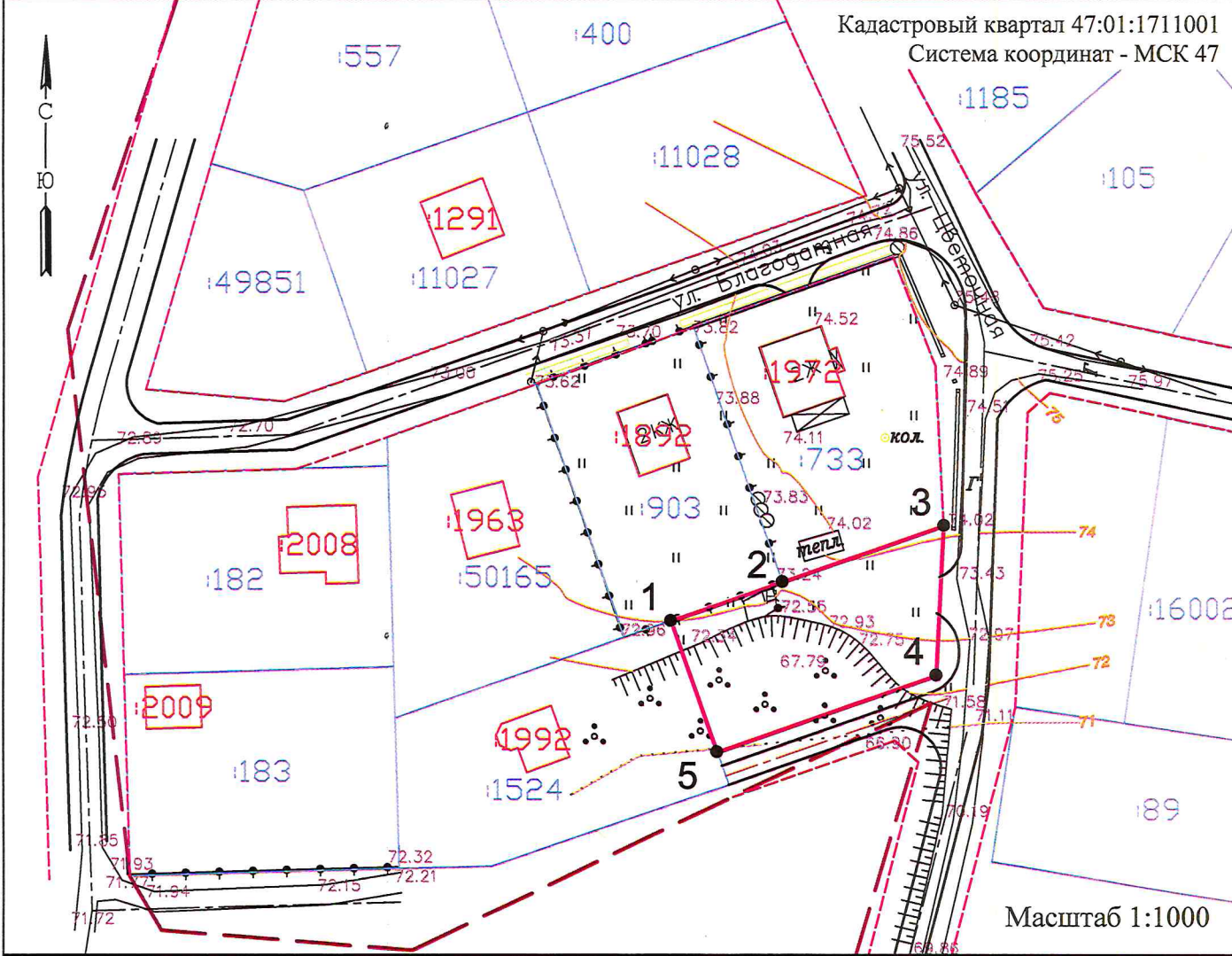


*Земли лесного фонда Рошминского лесничества не забирает Олесья Орехина*

**Утверждена**  
 Постановлением администрации  
 МО "Выборгский район" Ленинградской области  
 (наименование документа об утверждении, включая наименования органов государственной власти или органов местного самоуправления, принявших решение об утверждении схемы или подписавших соглашение о перераспределении земельных участков)  
 от \_\_\_\_\_ № \_\_\_\_\_

**СХЕМА РАСПОЛОЖЕНИЯ ЗЕМЕЛЬНОГО УЧАСТКА  
 НА КАДАСТРОВИМ ПЛАНЕ ТЕРРИТОРИИ**

Условный номер земельного участка _____		
Площадь земельного участка 800 м <sup>2</sup>		
Обозначение характерных точек границ	Координаты, м	
	X	Y
1	483800.65	1348534.46
2	483806.45	1348551.07
3	483814.81	1348575.02
4	483792.55	1348573.93
5	483781.18	1348541.35



**Условные обозначения**

	Проектируемые границы земельного участка
	Существующие границы земельных участков, сведения о которых содержатся в ЕГРН
	Красные линии
	Существующие границы объектов капитального строительства, сведения о которых содержатся в ЕГРН
	Граница населенного пункта поселка Первомайское
	Проектируемый подъезд к земельному участку

*7.95-1 ДРРС. 2.1-9009 ДРРС.*

**КУМИГ 2022 Г**  
**СПЕЦИАЛИСТ ОТДЕЛА ПО**  
**АРХИТЕКТУРЕ**  
**И ГРАДОСТРОИТЕЛЬСТВУ**

*Иван...*