

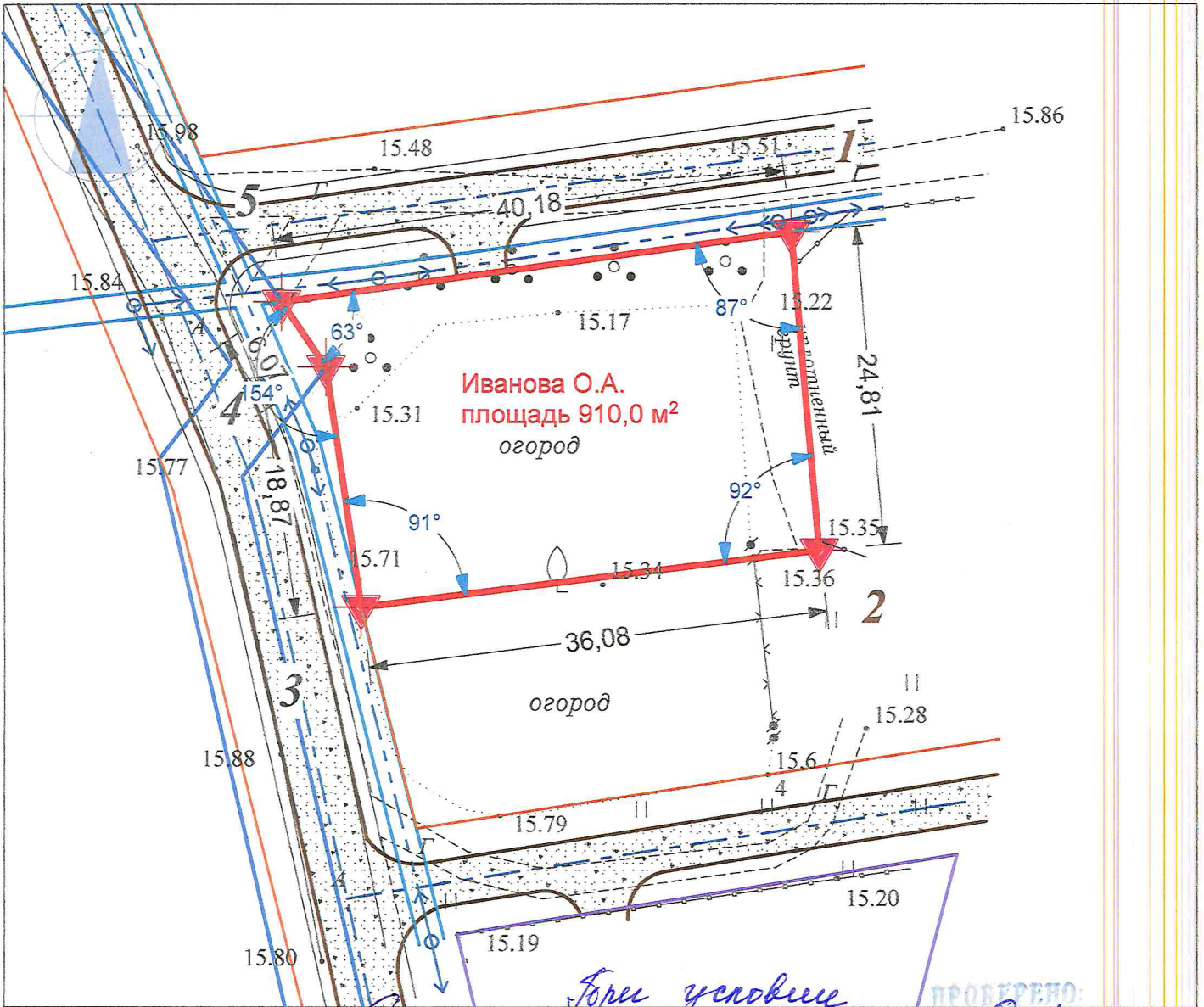
Схема расположения земельного участка на кадастровом плане. М 1:500.

Условны номер земельного участка	отсутствует	
Площадь земельного участка	910 м ²	
Обозначение характерных точек границ	Координаты X	Координаты Y
1	521279.31	1339961.45
2	521254.60	1339963.63
3	521250.27	1339927.81
4	521268.94	1339925.08
5	521273.94	1339921.63

Утверждена

постановлением администрации
МО "Выборгский район"
Ленинградской области

" " 2021



Иванова О.А.
Горы условие разработки участка
Условные обозначения
Масштаб 1:500
Иванова О.А.
ГНС-1
2.1-9мм сетка
Иванова О.А.

Усл. обознач	Наименование
	Границы земельного участка - Иванова О.А. площадью 910 м ² . Место по с зем-го уч-ка: Ленинградская область, Выборгский муниципальный район, Гончаровское сельское поселение, пос. Барышево
	Границы смежных земельных участков
	Обозначение характерной точки границы, сведения о которой позволяют однозначно определить ее на местности
47:01:1114001	Кадастровый квартал 47:01:1114001 - номер кадастрового квартала Система координат МСК 47
	Воздушная линия 0.4 кВ - расстояние, м, по горизонтали (в свету) от ближайших подземных инженерных сетей до зданий и сооружений (воздушная электролиния 0.4 кВ).

Настоящий раздел выполнен в соответствии с действующими строительными нормами и правилами, правилами пожарной и экологической безопасности. Архитектор проекта
Харитоненко Е.А. *Харитоненко*

